



החברה העירונית ראשון לציון לביטחון וסדר ציבורי
אגף ביטחון מוסדות חינוך

ד' אדר תשע"ה
23/02/2015
סימוכין: 12815463

שלום רב,

הנדון: מתקני משחק בטוחים

1. מצ"ב מסמך העוסק במתקני משחק בטוחים בגני ילדים, מטרתו הינה להגביר המודעות בקרב הגורמים הרלבנטיים ברשות בבחירת המתקנים ובתחזוקתם השוטפת וכן בקרב מנהלות הגנים באשר למוקדי סיכון אפשריים במתקני המשחק.
2. תשומת ליבכם להתייחסות בדבר התקנה ושימוש במתקני משחק מפלסטיק אשר חל איסור השימוש בהם בגני ילדים שאינם עומדים בנוהל המצ"ב.

בברכה,

לימור לביא
סגן קב"ט מחוזי ומנהלת הבטיחות
מחוז המרכז

קרת יגאל פברואר 2015



החברה העירונית ראשון לציון לביטחון וסדר ציבורי
אגף ביטחון מוסדות חינוך

מדינת ישראל
משרד החינוך

המשנה למנכ"לית וסמנכ"ל בכיר למינהל ולמשאבי אנוש
האגף הבכיר לביטחון, בטיחות ושע"ח

11/12/2013

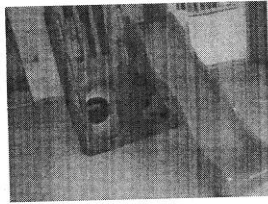
ח' טבת, תשע"ד

מתקני משחק בטוחים לשימוש בגני הילדים

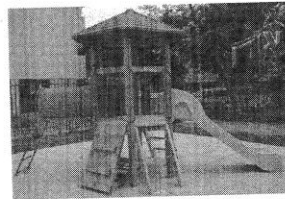
1. כללי

פעילות תוך שימוש במתקני משחק היא חלק משגרת הפעילות בגן הילדים. מתקני המשחק בגני הילדים עלולים להיות מסוכנים באם לא נבחר במתקנים בטוחים ונתחזק אותם בהתאם לדרישות תקן ישראלי 1498 על חלקיו.

מטרת מסמך זה להאיר את עיני הגננות ומנהלי הבטיחות ברשויות ובמועצות המקומיות ולהנחות כיצד לבחור במתקני משחק בטוחים וכיצד לתחזקם נכונה כדי לשמור על בטיחות ילדי הגן.



מתקן משחק שאינו מתאים לדרישות ת"י 1498. הוצב על רצפה קשיחה, מורכב מחומרים בעלי עמידות נמוכה.



מתקן משחק מתאים לדרישות ת"י 1498. הוצב על משטח סופג אנרגיה, התקנתו בהתאם לדרישות התקן נבחנה ואושרה.

2. גורמי סיכון ותאונות

מתקני המשחק עלולים להיות מסוכנים מאוד עקב חוזק חומרים לא מתאים, שימוש בחומרים רעילים, תכנון לא בטיחותי, הצבת המתקן בצורה מסוכנת ותחזוקה לקויה.

תיאור תאונה
מתקן משחק, שאינו מתאים לת"י 1498, התפרק במהלך פעילות וילדה נפגעה ונזקקה לטיפול רפואי.

מתקן משחקים לאחר קריסת המגלשה

אזור חיבור המגלשה

מתקן משחק בלוי ושבור, המגלשה השבורה משמשת כמתקן משחק לילדים.

מגלשה שבורה אסוכנת

מתקן חצר שבסיסי הבטון של המתקן בולטים מהאדמה. ילד שייפול מהמתקן עלול להיפגע מבסיסי הבטון.

1

• בנין לב-רם • ירושלים 91911 • טלפון: 02-5603001 • פקס: 02-5602097
- דואר אלקטרוני: rotemza@education.gov.il



החברה העירונית ראשון לציון לביטחון וסדר ציבורי

אגף ביטחון מוסדות חינוך

מדינת ישראל

משרד החינוך

המשנה למנכ"לית וסמנכ"ל בכיר למינהל ולמשאבי אנוש
האגף הבכיר לביטחון, בטיחות ושע"ח

3. תקן ישראלי 1498

תקן ישראלי 1498 על 10 חלקיו מפרט את דרישות הבטיחות ממתקן המשחק והאתר, בנוסף התקן קובע את תדירות הבדיקות (יומיות, חודשית, שנתית ותלת שנתית), חובת אחזקה ואת מבצעי הבדיקות (נגנת, בודק מוסדות חינוך ומעבדה מוסמכת). תקן 1498 הינו תקן מחייב ומכאן החובה ליישמו. לתקן יתרון הנובע מניהול בטיחות כוללת לגן המשחקים לאורך זמן ולא רק למתקן המשחק עצמו המאפשר לשמור על הגן בטיחותי וביצוע בדיקות ותחזוקה ע"י בעלי מקצוע מוסמכים.

לידיעתכם!!

בשוק מתקני המשחק קיימים גם מתקני משחק המתאימים לדרישות תקן ישראלי 562 חלק 8, הדרן במתקני משחק לשימוש ביתי, מתקנים אלה אינם בטוחים לשימוש במוסדות חינוך, עקב תכונם לתדירות שימוש מועטה ועומסים קלים.

אישור על התאמת
מתקן לדרישות
התקן

4. המלצות להשגחה בזמן משחק בחצר הגן:

א. השגיחו על הילדים במשך השהייה והשימוש במתקני השעשועים ושימרו עמם על קשר עין רצוף.

ב. הסירו מן הילדים שרשרות, שרוכים וחוטמים העלולים להיתפס במתקנים.

ג. הרחיקו את הילדים מנדנדות בתנועה

ד. אל תאפשרו לילדים לאכול בעת השימוש במתקנים מחשש לחנק.

5. מהן הדרישות ממתקן משחק בטיחותי

א. בחירת המתקן מספק, קיים שקיבל אישור התאמה לדרישות התקן ממכון התקנים.

ב. הצבה והרכבה על משטח רך ע"י חברה בעלת תו תקן להתקנה, בלבד.

ג. בחינה יומית ע"י הגנת לזיהוי מפגעים מידיים כגון: שברים, מכשולים סביב המתקן וכו'.

ד. ביצוע תחזוקה ע"י גורם בעל היתר תו תקן לתחזוקה תקף בלבד, לפי ת"י 1498 חלק 7.

ה. במידה ובאחת הבדיקות מזוהה פער בטיחותי המתקן ייאסר לשימוש עד לטיפול בפער.

ו. ראה נספח בדיקה לגנת

רותם זהבי,

ממונה בטיחות מוסדות חינוך

2

דבורה הנביאה 2 • בנין לב-רם • ירושלים 91911 • טלפון: 02-5603001 • פקס: 02-5602097
- דואר אלקטרוני: rotemza@education.gov.il

זלמן שניאור 23 ראשון לציון
טלפון 03-9519899 פקס 03-9519927
ygalk@rishonlezion.muni.il



החברה העירונית ראשון לציון לביטחון וסדר ציבורי
אגף ביטחון מוסדות חינוך

מדינת ישראל

משרד החינוך

המשנה למנכ"לית וסמנכ"ל בכיר למינהל ולמשאבי אנוש
האגף הבכיר לביטחון, בטיחות ושע"ח

- ✓ **האם המתקנים תואמים את ייעודם:** אם המתקנים ממלאים את ייעודם, או שמא הילדים מסכנים את עצמם על פי שיקול דעתה כמחנכת ואחראית לשלום הילדים בגן?
- ✓ **ניסוי שטח** – האם הקרקע מכוסה בחול, דשא או גומי. אם המתקן מוצב על אדמה סלעית, קרחות בדשא או משטחי גומי קרועים הוא בלתי בטיחותי.
- ✓ **יציבות** – האם המתקן יציב או מתנועע כאשר מפעילים עליו מעט כוח או כאשר הולכים עליו.
- ✓ **אמצעי טיפוס על המתקנים** – האם שלבי הסולמות או מדרכי המדרגות שלמים. האם משטחי הדריכה וגשרים למיניהם שלמים ולא חסר בהם שלב כלשהו.
- ✓ **בדיקת מעקים** – האם המעקה כולל את כל השלבים. מעקה לא תקין או חוסר בשלבים ניצבים או המצאות שלבים אופקיים שניתן לטפס עליהם מהווים סכנה.
- ✓ **חלקים חדים ומסוכנים** – האם כתוצאה מחלקים שנשברו, נתלשו, או פורקו וכדומה נוצרו פינות חדות ומסוכנות.
- ✓ **מגלשות** – האם המגלשות שלמות לכל אורך משטח ההחלקה, האם יש חלקים חסרים, שבורים או חדים שיכולים לפגוע בילדים.
- ✓ **חלקים בולטים** – האם יש במתקן חלקים בולטים או חדים שיכולים לפגוע בחלקי הגוף כגון ברגים, מסמרים או ראשי מסמרים.
- ✓ **חלקים חדים בבטון** – האם יש חלקים בולטים וחדים בארגז החול אם הוא בנוי מחלקי בטון, בלוקים, יציקה וכד'.
- ✓ **מעקים סביב אזור המשחק** – האם אזור המשחק תחום במעקה (במידה שהמתקנים בנויים על צלע גבעה או על שפת ואדי וכו').
- ✓ **שרשראות על נדנדות** – האם השרשראות שלמות ולא מחוברות באמצעות חוטי תיל, חבלים וכד'.
- ✓ **יסודות בטון בולטים** – האם יש בשטח המשחק יסודות בטון בולטים או חלקים שבולטים מתוך הקרקע.
- ✓ **מדבקה/שלט של מכון התקנים** – האם יש על גבי המתקנים בני יותר משנה מדבקה/שלט שמאשרת או פוסלת את תקינות המתקנים.